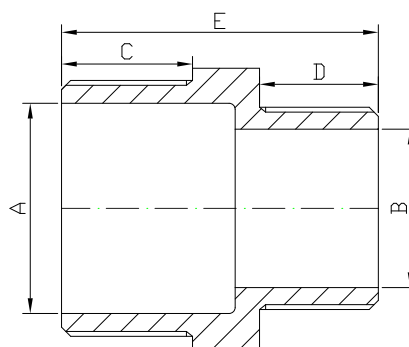


Fig. 245

**ACESSÓRIO INOXIDÁVEL ROSCADO - CASQUILHO DUPLO DE REDUÇÃO**  
**THREADED STAINLESS STEEL FITTING - HEXAGON REDUCING NIPPLE**


ISO 4144


**INFORMAÇÃO TÉCNICA - TECHNICAL INFORMATION**

DN	COD.	DIMENSÕES - DIMENSIONS					Peso aprox. Weight aprox. (kg)
		A (mm)	B (mm)	C (mm)	D (mm)	E (mm)	
1/4" x 1/8"	I2456010	8,8	5,8	13,3	11,0	30,0	0,015
3/8" x 1/8"	I2456020	11,0	5,7	14,5	10,0	33,0	0,030
3/8" x 1/4"	I2456021	11,1	8,4	14,7	13,0	35,0	0,030
1/2" x 1/4"	I2456031	14,7	8,2	17,0	13,9	38,0	0,045
1/2" x 3/8"	I2456032	14,7	11,0	17,0	14,5	39,8	0,050
3/4" x 1/4"	I2456041	20,2	8,4	18,0	13,0	40,0	0,070
3/4" x 3/8"	I2456042	20,6	11,2	18,0	15,0	42,2	0,070
3/4" x 1/2"	I2456043	20,0	14,5	18,0	16,8	43,5	0,070
1" x 1/2"	I2456053	26,2	14,5	18,9	17,0	47,0	0,105
1" x 3/4"	I2456054	26,2	20,2	18,7	18,0	48,0	0,110
1 1/4" x 1/2"	I2456063	34,7	14,7	21,2	17,2	50,0	0,165
1 1/4" x 3/4"	I2456064	34,7	20,2	21,2	18,0	51,0	0,165
1 1/4" x 1"	I2456065	34,5	26,0	21,5	19,5	52,0	0,175
1 1/2" x 1/2"	I2456073	40,0	14,6	21,5	16,0	50,5	0,205
1 1/2" x 3/4"	I2456074	40,2	20,0	22,2	18,0	52,5	0,210
1 1/2" x 1"	I2456075	39,6	26,0	22,2	19,0	53,2	0,210
1 1/2" x 1 1/4"	I2456076	40,2	34,8	22,0	21,0	55,0	0,215
2" x 1"	I2456085	51,4	26,1	26,0	19,3	57,7	0,315
2" x 1 1/4"	I2456086	51,4	34,6	25,7	21,4	60,4	0,325
2" x 1 1/2"	I2456087	51,2	40,1	26,0	22,3	60,4	0,325
2 1/2" x 1"	I2456095	64,5	26,5	31,0	20,0	64,5	0,575
2 1/2" x 1 1/4"	I2456096	64,5	35,0	31,0	21,0	65,5	0,575
2 1/2" x 1 1/2"	I2456097	64,5	40,3	31,0	22,0	66,5	0,575
2 1/2" x 2"	I2456098	65,5	51,3	31,0	26,0	70,7	0,600
3" x 2"	I24560A8	77,5	51,3	33,0	26,0	72,0	0,760
3" x 2 1/2"	I24560A9	77,5	64,5	33,0	31,0	77,6	0,855

Rev.2-11.20  
1/2



### CARACTERÍSTICAS BÁSICAS

- Fabricado em aço inoxidável austenítico AISI 316 com tratamento térmico normalizado.
- Método de fabrico: Fusão.
- Dimensões conformes norma ISO 4144.
- Roscas conformes norma NP EN 10226-1 / ISO 7-1 (tipo R-Rp).
- Temperatura de serviço: -20 a 220 °C.
- Pressão de serviço: PN 20.

### APLICAÇÕES GERAIS

- Água, ar, vapor, óleos e gás.

#### Observações:

Dada a complexidade, variedade e grande quantidade de especificações particulares de cada instalação, em conjugação com a existência de diversos factores que podem afectar as condições de trabalho e natureza do produto, é da responsabilidade do utilizador final realizar os ensaios necessários para garantir o correcto funcionamento do produto em cada aplicação concreta.

A instalação do produto deverá ser realizada e mantida seguindo os códigos de boa prática e/ou normas existentes.

### BASIC FEATURES

- Made of austenitic stainless steel AISI 316 with standard heat treatment.
- Production method: Fusion.
- Dimensions according to ISO 4144 standard.
- Threads according to EN 10226-1 / ISO 7-1 (type R-Rp).
- Working temperature range: -20 to 220 °C.
- Maximal working pressure: PN 20.

### GENERAL APPLICATIONS

- Water, air, steam, oil and gas.

#### Remarks:

Due to the complexity, variety and large number of particular specifications for each installation, along with the existence of diverse factors which can affect the working conditions and nature of the product, it is the responsibility of the end-user to carry out the necessary tests to ensure the proper functioning of the product in any specific application.

Product installation must be carried out and maintained following the good practice codes and/or updated technical standards.

Nota : Devido ao constante desenvolvimento dos nossos produtos, o desenho e os dados fornecidos podem ser alterados sem aviso prévio.

Note : Due to the continuous development of our products, specifications may be changed without notification at any time.

Rev.2-11.20  
2/2